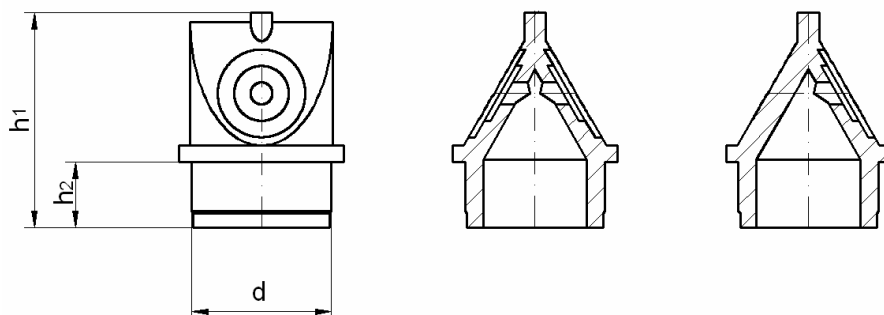




## Entgasungsdom

SAVE-Entgasung (Safety Vent) - Patentgeschützt  
mit hydrophober, vliesverstärkter Spezial-Membran

### Ausführung



Bezeichnung	Bild	h1	h2	d
SAVE 1 – Safety Vent mit einer Membran		19,6 mm	6,0 mm	12,8 mm +0,2/-0,1 mm
SAVE 2 – Safety Vent mit zwei Membranen		19,6 mm	6,0 mm	12,8 mm +0,2/-0,1 mm

### Vorteile

- Hochatmungsaktiv
- Exzellente Resistenz gegen Flüssigkeiten

- Chemisch neutrales Verhalten
- Superresistente Spezialmembran

### Material

Entgasungsdom: High Density Polyethylen (HDPE)  
Membran: Polyethylenterephthalat (PET)

### Chemische Beständigkeit

siehe Tabelle  
„Chemische Beständigkeit Entgasungsmembran“

### Membran

Wassereintrittsdruck:  $\geq 1,3$  bar  
Luftdurchsatz:  $8,0 \pm 2,5$  l / (min\*cm<sup>2</sup>\*bar)  
Porendurchmesser:  $0,45 \pm 0,04$   $\mu$ m

### Einsatzgebiete

Industrielle Chemikalien, Bleichmittel, Peroxide,  
Düngemittel, Schwimmbad-Chemikalien, Pestizide,  
Sterilisatoren & Desinfektionsmittel

Eine rechtlich verbindliche Zusicherung bestimmter Eigenschaften oder Eignung für einen konkreten Einsatzzweck kann aus o.g. Angaben nicht hergeleitet werden. Bestehende Gesetze und Bestimmungen sind vom Anwender in eigener Verantwortung zu beachten.